



"AR" PROJEKT
ul. Sienkiewicza 12/3
71-311 SZCZECIN

Temat / Obiekt:

**PRZEBUDOWA W CELU DOSTOSOWANIA
BUDYNKU PRZEDSZKOLA DO WYMAGAŃ
PRZEPISÓW OCHRONY PRZECIWPÓŻAROWEJ**

Adres:

Ul. Pocztowa 3, 74-110 BANIE
dz. nr 289/2, 290, obręb 0015 BANIE

Stadium:

PROJEKT BUDOWLANY

Branża:

ARCHITEKTURA

Inwestor:

**PRZEDSZKOLE W BANIACH
Ul. Pocztowa 3, 74-110 BANIE**

Projektował:	nr upr. bud.	podpis
mgr inż. arch. Anna Majcher-Rutkowska	18/ZPOIA/2005	
Sprawdził:		
mgr inż. arch. Dariusz Makowski	74/Sz/92	
Opracował:		
dr inż. Radosław Rutkowski		

Tytuł rysunku:

RZUT PIWNICY

Skala:

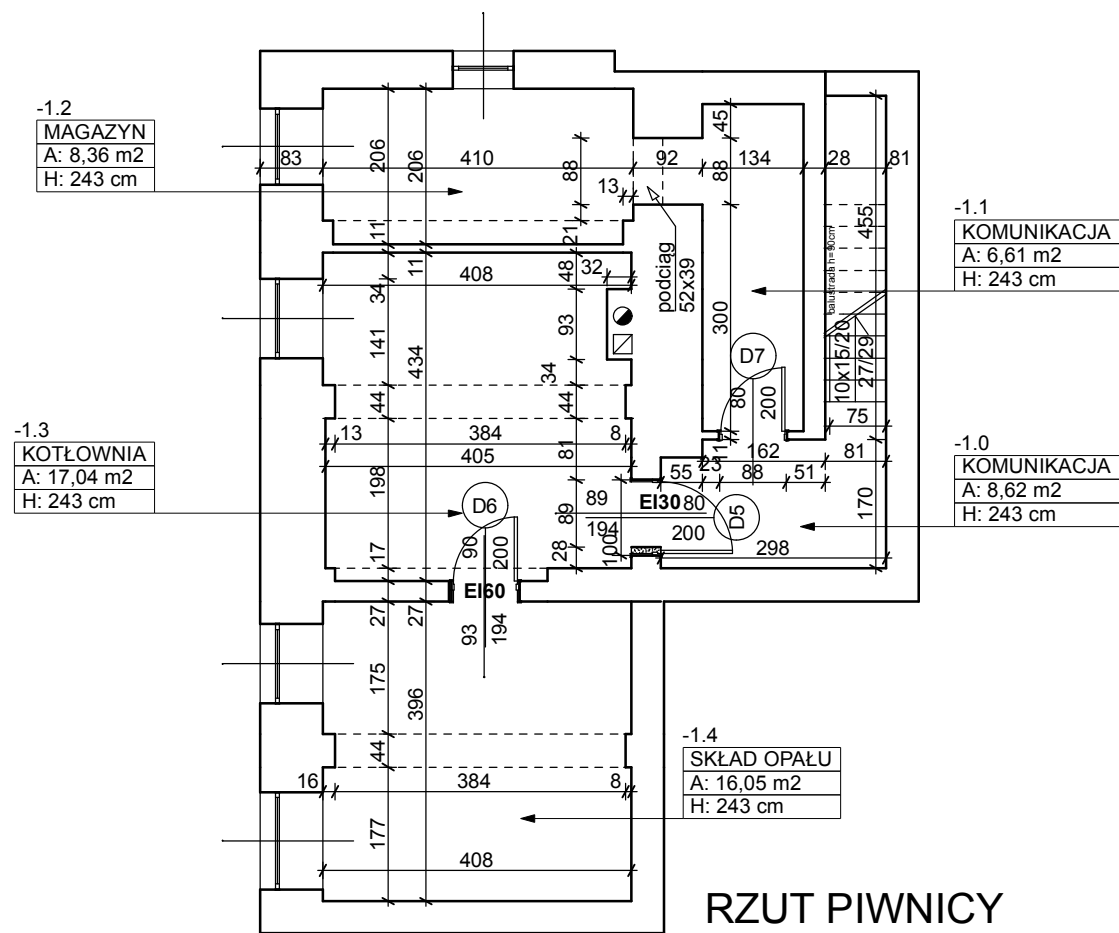
1:100

Nr rys.

6

Data:

maj 2017





"AR" PROJEKT
ul. Sienkiewicza 12/3
71-311 SZCZECIN

Temat / Obiekt:

**PRZEBUDOWA W CELU DOSTOSOWANIA
BUDYNKU PRZEDSZKOLA DO WYMAGAŃ
PRZEPISÓW OCHRONY PRZECIWPOŻAROWEJ**

Adres:

Ul. Pocztowa 3, 74-110 BANIE
dz. nr 289/2, 290, obręb 0015 BANIE

Stadium:

PROJEKT BUDOWLANY

Branża:

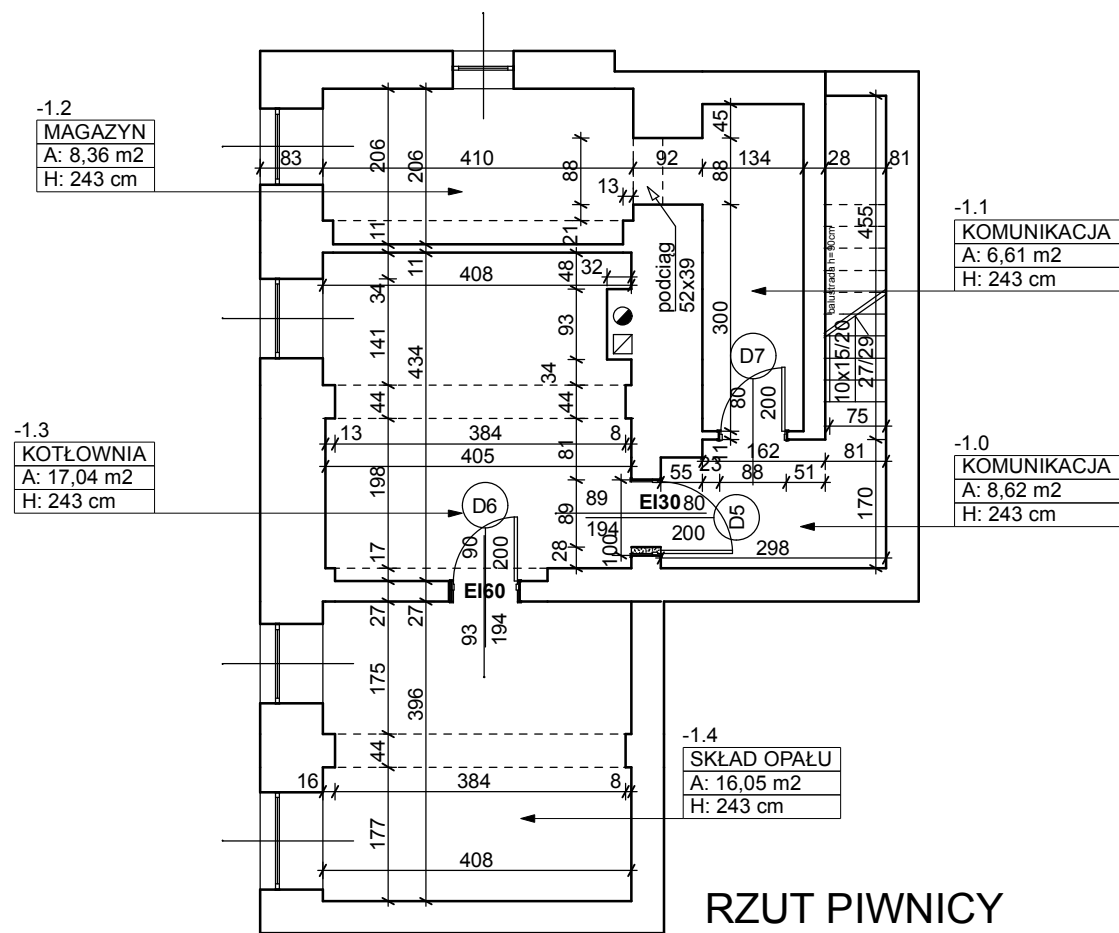
ARCHITEKTURA

Inwestor:

**PRZEDSZKOLE W BANIACH
Ul. Pocztowa 3, 74-110 BANIE**

Projektował:	nr upr. bud.	podpis
mgr inż. arch. Anna Majcher-Rutkowska	18/ZPOIA/2005	
Sprawdził:		
mgr inż. arch. Dariusz Makowski	74/Sz/92	
Opracował:		
dr inż. Radosław Rutkowski		

Tytuł rysunku:	Skala	Nr rys.
RZUT PIWNICY	1:100	6
	Data	
	maj 2017	





"AR" PROJEKT
ul. Sienkiewicza 12/3
71-311 SZCZECIN

Temat / Obiekt:

**PRZEBUDOWA W CELU DOSTOSOWANIA
BUDYNKU PRZEDSZKOLA DO WYMAGAŃ
PRZEPISÓW OCHRONY PRZECIWPÓŻAROWEJ**

Adres:

Ul. Pocztowa 3, 74-110 BANIE
dz. nr 289/2, 290, obręb 0015 BANIE

Stadium:

PROJEKT BUDOWLANY

Branża:

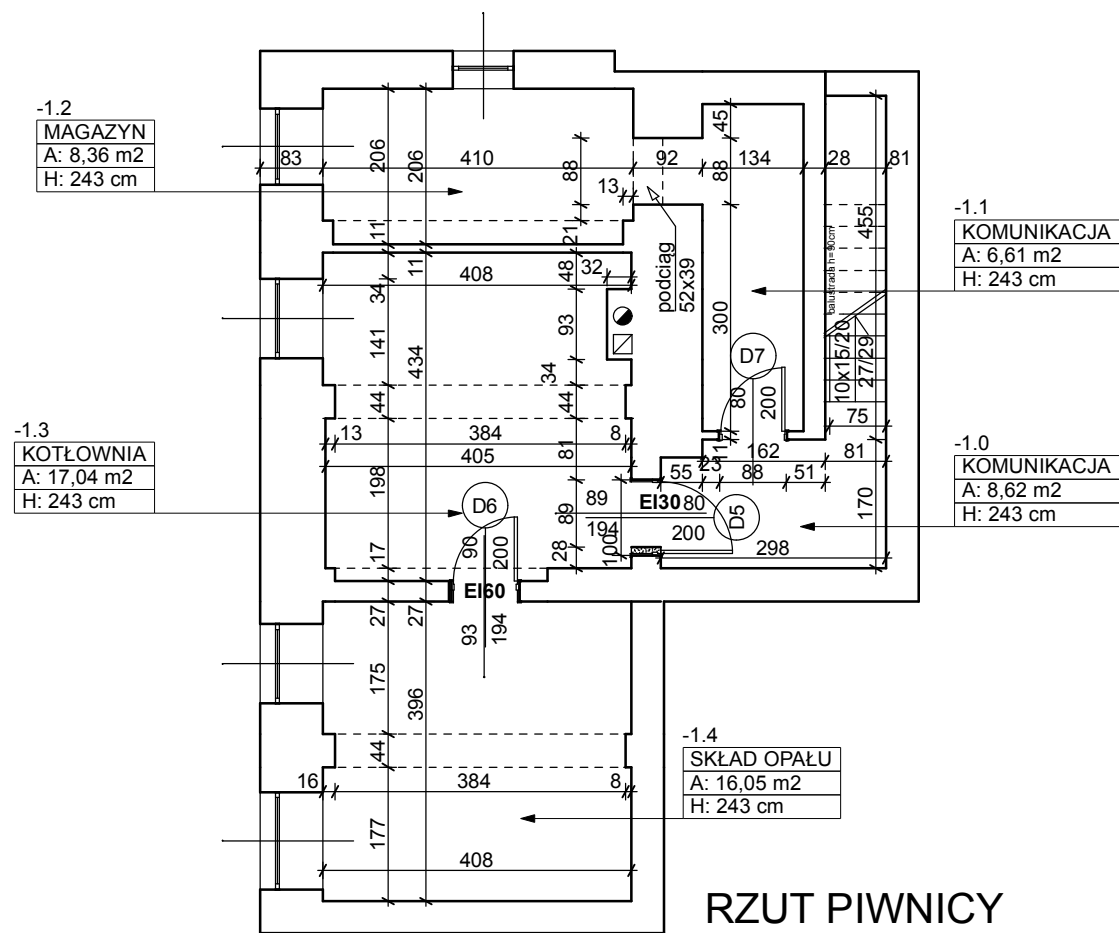
ARCHITEKTURA

Inwestor:

**PRZEDSZKOLE W BANIACH
Ul. Pocztowa 3, 74-110 BANIE**

Projektował:	nr upr. bud.	podpis
mgr inż. arch. Anna Majcher-Rutkowska	18/ZPOIA/2005	
Sprawdził:		
mgr inż. arch. Dariusz Makowski	74/Sz/92	
Opracował:		
dr inż. Radosław Rutkowski		

Tytuł rysunku:	Skala	Nr rys.
RZUT PIWNICY	1:100	6
	Data	
	maj 2017	





"AR" PROJEKT
ul. Sienkiewicza 12/3
71-311 SZCZECIN

Temat / Obiekt:

**PRZEBUDOWA W CELU DOSTOSOWANIA
BUDYNKU PRZEDSZKOLA DO WYMAGAŃ
PRZEPISÓW OCHRONY PRZECIWPÓŻAROWEJ**

Adres:

Ul. Pocztowa 3, 74-110 BANIE
dz. nr 289/2, 290, obręb 0015 BANIE

Stadium:

PROJEKT BUDOWLANY

Branża:

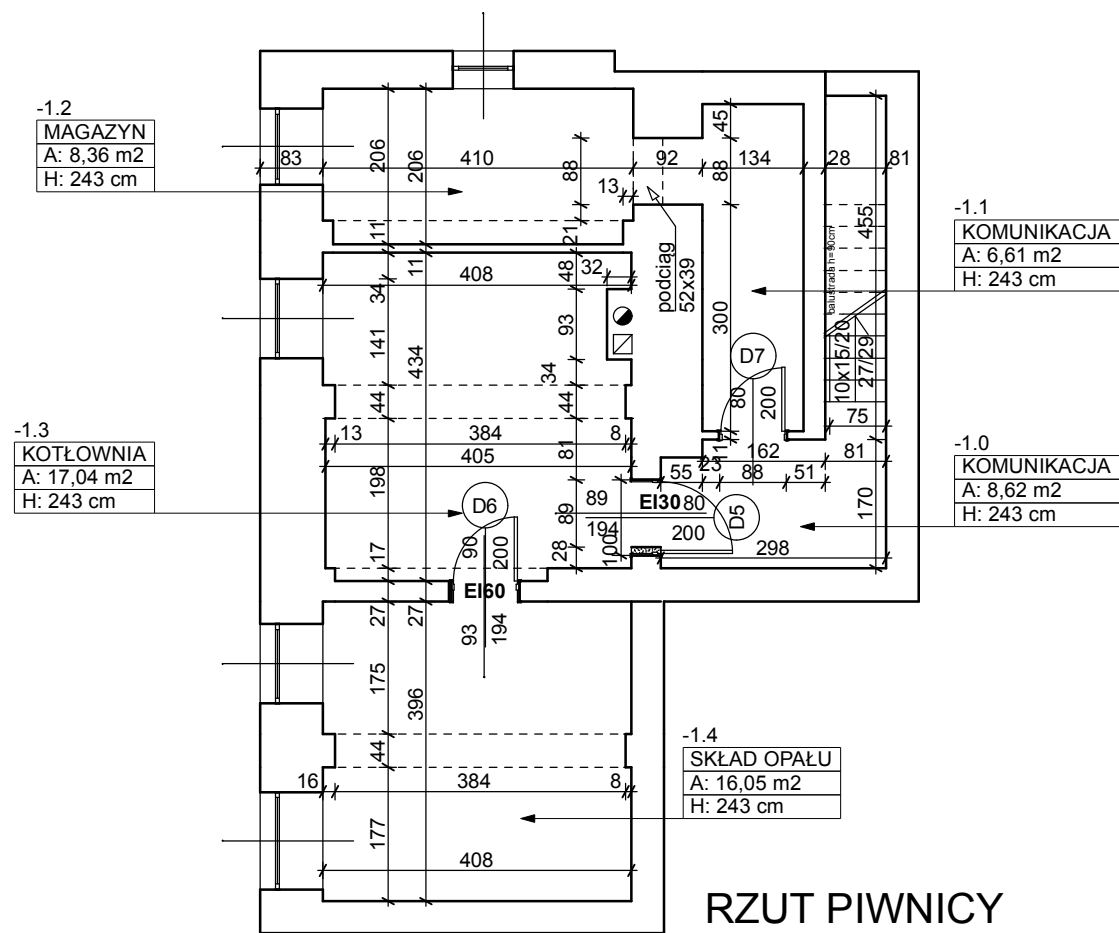
ARCHITEKTURA

Inwestor:

**PRZEDSZKOLE W BANIACH
Ul. Pocztowa 3, 74-110 BANIE**

Projektował:	nr upr. bud.	podpis
mgr inż. arch. Anna Majcher-Rutkowska	18/ZPOIA/2005	
Sprawdził:		
mgr inż. arch. Dariusz Makowski	74/Sz/92	
Opracował:		
dr inż. Radosław Rutkowski		

Tytuł rysunku:	Skala	Nr rys.
RZUT PIWNICY	1:100	6
	Data	
	maj 2017	





"AR" PROJEKT
ul. Sienkiewicza 12/3
71-311 SZCZECIN

Temat / Obiekt:

**PRZEBUDOWA W CELU DOSTOSOWANIA
BUDYNKU PRZEDSZKOLA DO WYMAGAŃ
PRZEPISÓW OCHRONY PRZECIWPÓŻAROWEJ**

Adres:

Ul. Pocztowa 3, 74-110 BANIE
dz. nr 289/2, 290, obręb 0015 BANIE

Stadium:

PROJEKT BUDOWLANY

Branża:

ARCHITEKTURA

Inwestor:

**PRZEDSZKOLE W BANIACH
Ul. Pocztowa 3, 74-110 BANIE**

Projektował:	nr upr. bud.	podpis
mgr inż. arch. Anna Majcher-Rutkowska	18/ZPOIA/2005	
Sprawdził:		
mgr inż. arch. Dariusz Makowski	74/Sz/92	
Opracował:		
dr inż. Radosław Rutkowski		

Tytuł rysunku:

RZUT PIWNICY

Skala:

1:100

Nr rys.

6

Data:

maj 2017